

陸前高田、大船渡、釜石、
気仙沼などを訪れる拠点に。



「奇跡の一本松」は
当ホテルから車で
約5分です

三陸復興国立公園・陸前高田



ホテル三陽

かつての

高田松原を記憶する

おもてなしの宿



Hotel Sanyo
since 1931

広田湾を望む おもてなしの宿

ホテル三陽

〒029-2204 岩手県陸前高田市気仙町福伏 155-6
ご予約Tel: 0192-55-3050 受付時間/9:00~21:00
Fax: 0192-54-5155 <http://www.hotel-sanyo.jp/>

(一の其)景風原松仙氣
望遠洋平太りよ原松仙氣
(る峻を味涼は尙夏)



日本百景
高田松原の
絵葉書



「松仙閣」絵葉書袋

上の写真は、昭和6年に撮影され、当時の「松仙閣」で販売していた5枚組の絵葉書の1枚です。右の葉書袋の表には一本松が描かれています。今となつては、奇跡の一本松のようにも見てとれます。写っている女性は当館の創業者です。

氣仙松原風景(其の一)
氣仙松原より太平洋遠望
(夏尙は涼味を峻る)



(四の其)景風原松仙氣
 む望と山標嶺より原松仙氣
 淺遠は岸海餘里とこく蝦松青砂白
 地産の蛤るた場浴水海の好絶てして

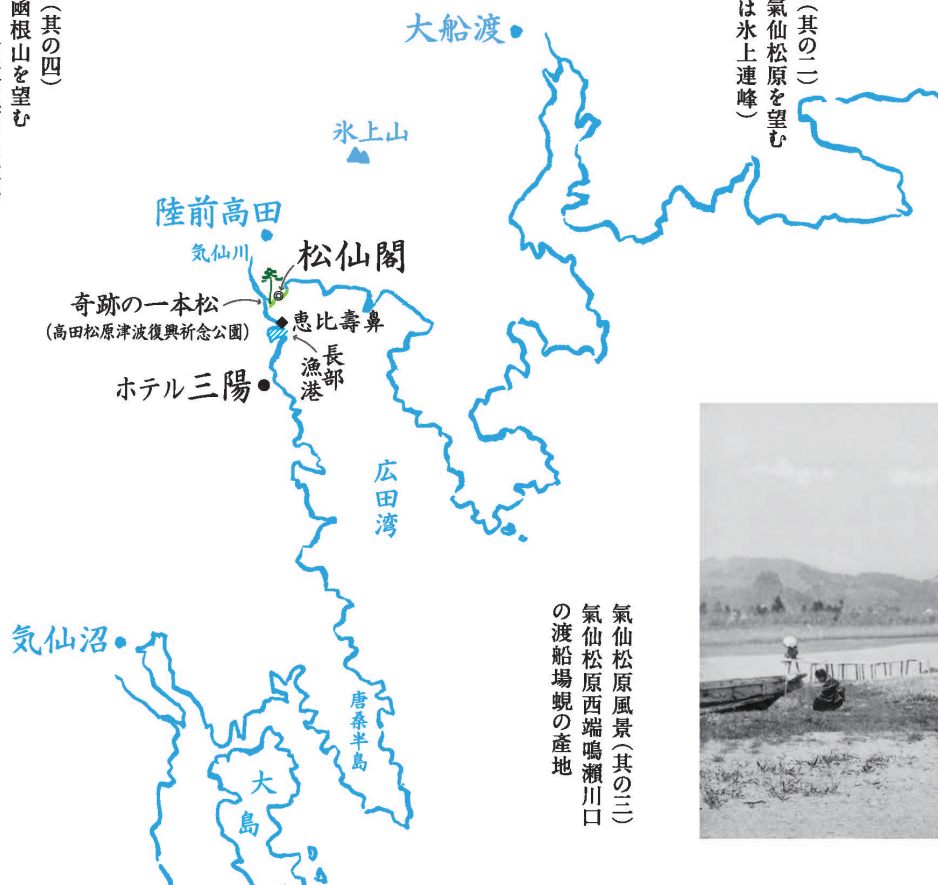


(一の其)景風原松仙氣
 り室家用の景氣と工役部北直
 (岸邊上水はる海邊にが島)

氣仙松原風景(其の四)
 氣仙松原より函根山を望む
 白砂青松續くこと二里餘海岸は遠淺
 にして絶好の海水浴場たる蛤の産地

氣仙松原風景(其の二)
 恵比壽鼻より氣仙松原を望む
 (遙かに見ゆるは氷上連峰)

昭和2年以前には、松原の高田
 町側は高田松原、氣仙町側は
 氣仙松原と呼ばれていました。
 昭和2年に日本百景に入選した
 のを機に総称して高田松原と呼
 ばれるようになりました。



氣仙松原風景(其の三)
 氣仙松原西端鳴瀬川口
 の渡船場蛸の産地



(三の其)景風原松仙氣
 日川瀬崎高田松仙氣
 地産の蛸場船渡の



(五の其)景風原松仙氣
景全の閣仙松原松仙氣
場弓大。トーコスミテ。場浴
備完關機動運他其

かつては 松林と 共にあった

現在のホテル三陽は、陸前高田市の高台にあります。当館創業者は、昭和3年に松原のなかに建築された料亭(保養所)である「松仙閣」の女将として経営に携わっていましたが、昭和11年には長部港に三陽旅館を開業い

たします。その後は引き継がれて、昭和53年当地福伏に移転、「ホテル三陽」として現在に至ります。

写真／左頁

当館創業時の家族全員がモデルをしています。緑側の横顔の女性が創業者です。

氣仙松原松風景(其の五)
氣仙松原松仙閣の全景
浴場。テニスコート。大弓場
其他運動機關完備

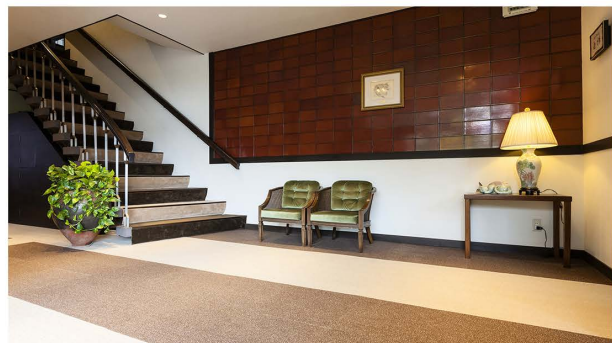


チェックイン / 午後4時
チェックアウト / 午前10時
全室冷暖房完備



心を込めた
おもてなしを

宮城と岩手の県境、気仙町の
高台にある一軒宿。南に下ると
気仙沼、仙台、松島へ。北に登る
と大船渡、釜石、宮古とビジネス
や観光の拠点として最適です。
当初からお客様に心地よくご宿
泊して頂くことをめざしてまいり
ました。皆様のお越しを心より
お待ちしております。



ホテル三陽



ツブ貝



帆立貝



ホッキ貝



三陸とっておきの
旬の素材のお料理で
おもてなし

◎この他にも、陸前高田名産「エゾイシカゲ貝(夏)」は、濃厚な甘みと旨みが魅力。入荷可能な場合のみご賞味いただけます。



牡蠣



ホヤ



窓からは、広田湾の四季折々の景色が楽しめる和室があります。かつての白砂青松、高田松原の風光明媚な広田湾を懐かしむ語らいのひとつとして頂ければ幸いです。洋室は、和モダンをイメージしたツインです。庭の白樺の高原のような雰囲気の中、お部屋でのんびりお寛ぎくださいませ。

自然のなかに心を放って
静かな時が流れます



「松仙閣」創業当時の
面影を授十茶書の展示





Cafe Dining 白樺



バーカウンター

高台から望む、広田湾の奇麗な景色
を見ながらお食事をお楽しみください。

広田湾を一望して
ゆったりとしたひととき



自然散策

季節の花々が咲き、春には山菜、秋にはキノコも豊富に採れる自然豊かな高台です。



ホテル三陽には、俳優中原丈雄さんの描いた絵画や女優結城美栄子さんの陶芸作品もあり、それぞれの雰囲気をつくっております。



◎宴会場／昼の大広間〈要ご予約〉
会議・歓送迎会・法事等々、最大100名ほどの人数までご利用が可能です。
※詳細については、お電話にて承ります。

光明石温泉
湯質がとても柔らかく、
肌ざわりが良く、温まりの
良いお風呂が楽しめます。

